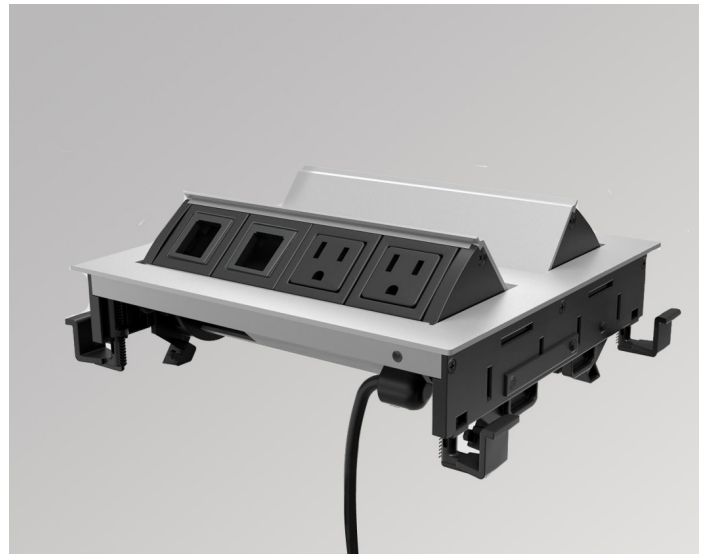


BYRNE

MhoB M2X



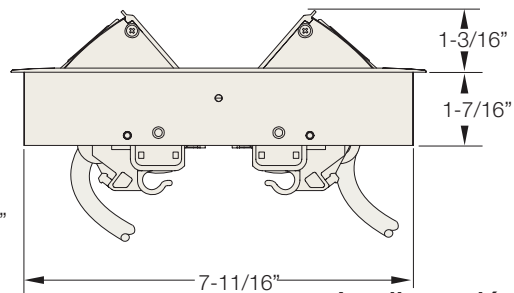
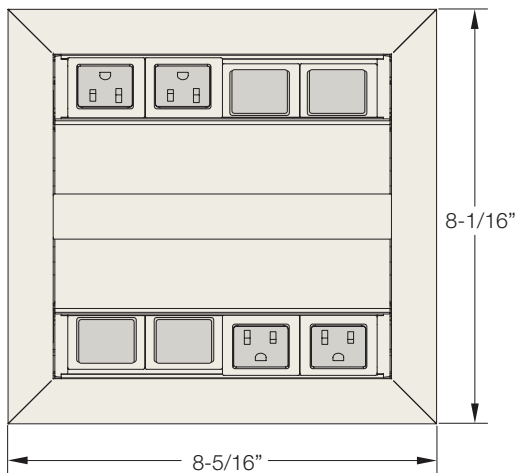
*Imágen: MhoB M2X de 4 puertos; 2 puertos eléctricos y 2 abiertos de cada lado, con aluminio anodizado transparente y plástico negro.

GENERAL

MhoB M2X presenta una suave superficie de una pieza pintable, para dar una apariencia y sensación limpia, que es fácil de personalizar.

ESPECIFICACIONES

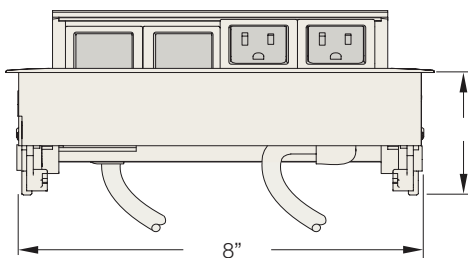
* La imagen representa un MhoB M2X de 2 puertos eléctricos y 2 puertos de datos abiertos por cada lado.



Profundidad mínima de superficie.
3/8"

La dimensión del corte varía dependiendo de la longitud del producto.

Puertos por lado	Longitud	Ancho
4 Ventanas	8"	7-11/16"



DATOS PERSONALIZADOS

El orden importa: Los receptáculos de energía deberán ser agrupados e instalados juntos del **lado derecho** de cada carcasa, viéndote de frente. Los puertos de datos requieren que los receptáculos eléctricos se coloquen a su lado.



TECNOLOGÍAS



PUERTOS ELÉCTRICOS

CÓDIGOS

NUEVA YORK

El M2X B con cable puede ser utilizado en New York City, por el Código Eléctrico de la Ciudad de Nueva York

CHICAGO

El M2X B con cable deberá ser utilizado en Chicago. (Cable, Interlink, Interlink IQ, e Interconectado no están permitidos)

ACABADOS

GROMMET



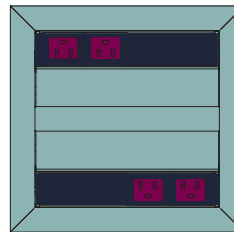
Aluminio Anodizado Plata

MARCO DE RECEPTÁCULOS



NEGRO

RECEPTÁCULOS



Grommet



Tapas & Marco de Receptáculos



Receptáculos

Los colores arriba representan los diferentes materiales en las diferentes áreas, que cambian dependiendo del acabado seleccionado

OPCIONES DE CONEXIÓN

NOTA: El producto requiere alimentación de energía independiente para cada lado.

CERTIFICACIONES UL Y NOM

Accesorio con clavija
Puntas Abiertas
4-Trac interconnect
8-Trac interconnect
Interlink IQ 2.0

RECONOCIMIENTO UL

Interlink

ENLISTADOS EN ETL

Interlink IQ 2.0
Interlink