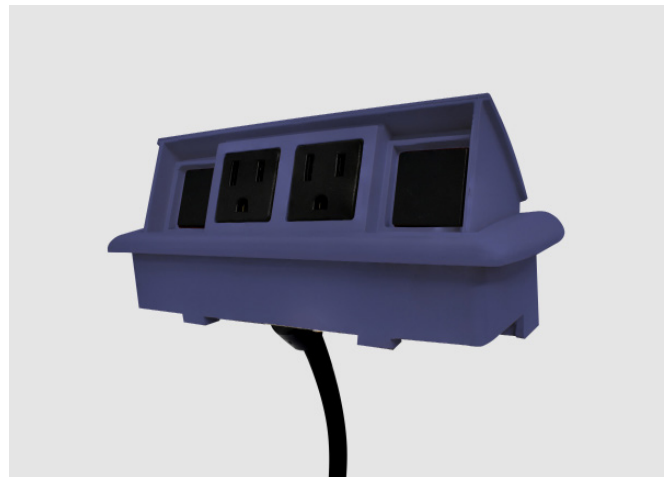


# BYRNE

## Sandi

Fijo con Perforación



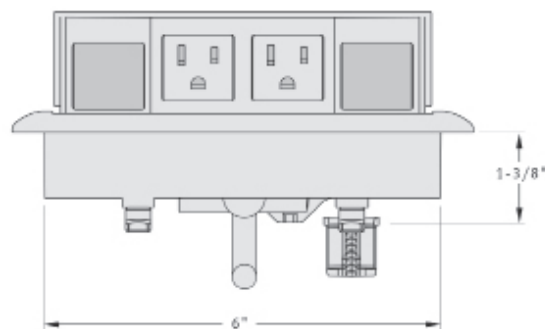
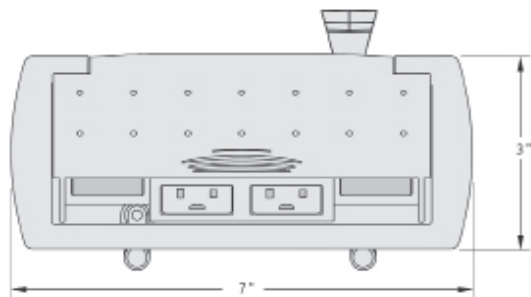
\* Esta imagen representa un Sandi de 4 puertos; 2 eléctricos y 2 vacíos en color azul intenso con receptáculos negros.

### GENERAL

Sandi, es un centro de carga con una estructura retráctil que con tan solo presionarlo podrás abrirlo y cerrarlo. Disponible en dos eléctricos y diferentes tecnologías.

### ESPECIFICACIONES

\* La imagen representa un Sandi de 4 puertos.



### DIMENSION PERFORACIÓN

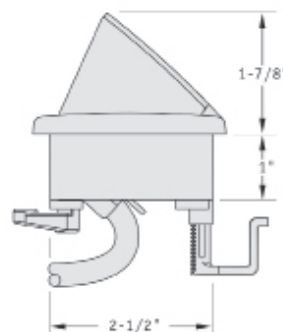
	Largo	Ancho
4 Puertos	7"	3"

### ANCHO DE SUPERFICIE

MIN - MAX  
1" - 1 1/2"

### OPCIONES DE CONEXIÓN

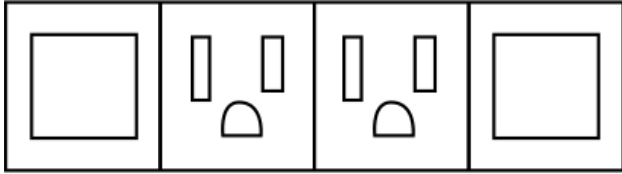
Cable de 72" con clavija de 3 Polos



## CONFIGURACIONES

---

Sandi está disponible las siguientes opciones de configuración.



4 puertos: 2 eléctricos, 2 abierto

## OPCIONES DE ENERGÍA

---

### CERTIFICACIONES UL Y NOM

Accesorio con clavija  
Puntas Abiertas  
4-Trac interconnect  
8-Trac interconnect  
Interlink IQ 2.0

### RECONOCIMIENTO UL

Interlink

### ENLISTADOS EN ETL

Interlink IQ 2.0  
Interlink

## ACABADOS

---

### Estructura



Naranja



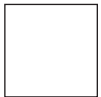
Verde Limón



Azul Intenso



Uva



Blanco



Blanco y Negro

### Receptáculos



Negro